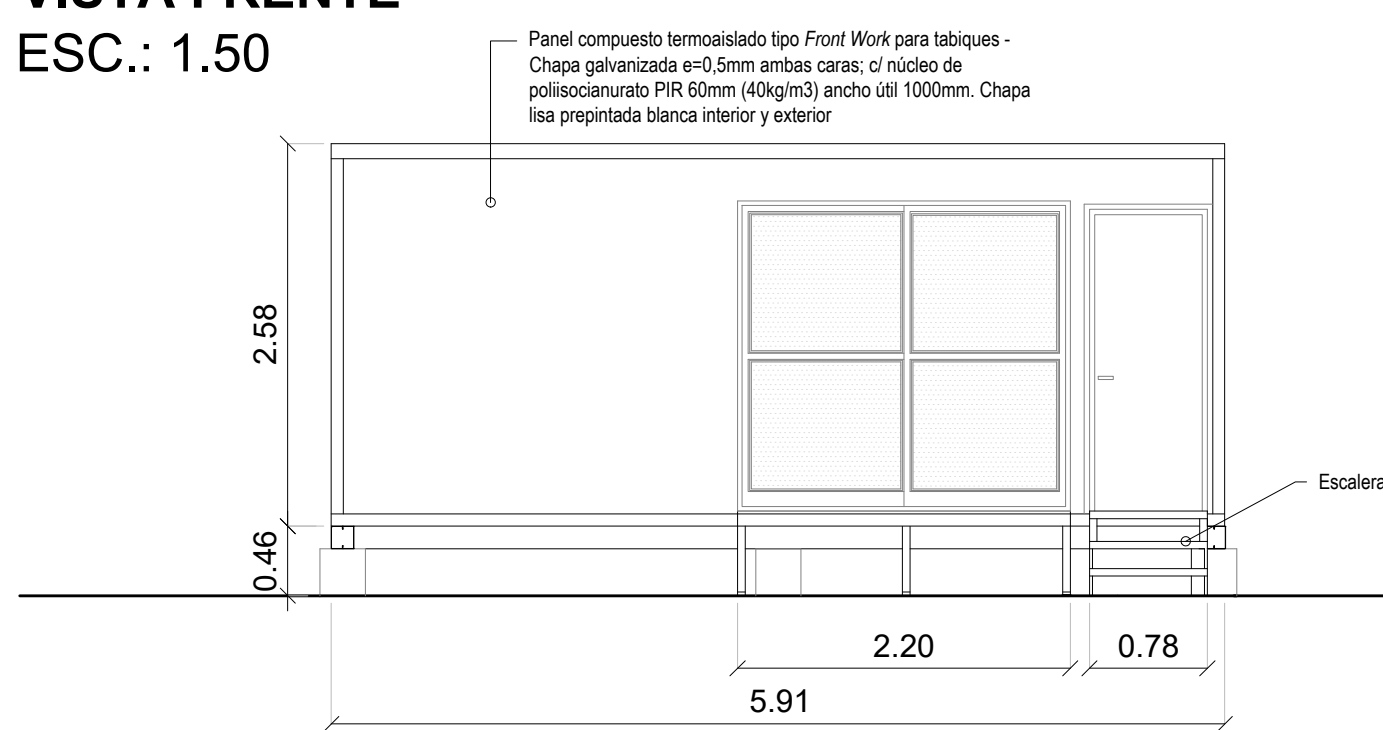
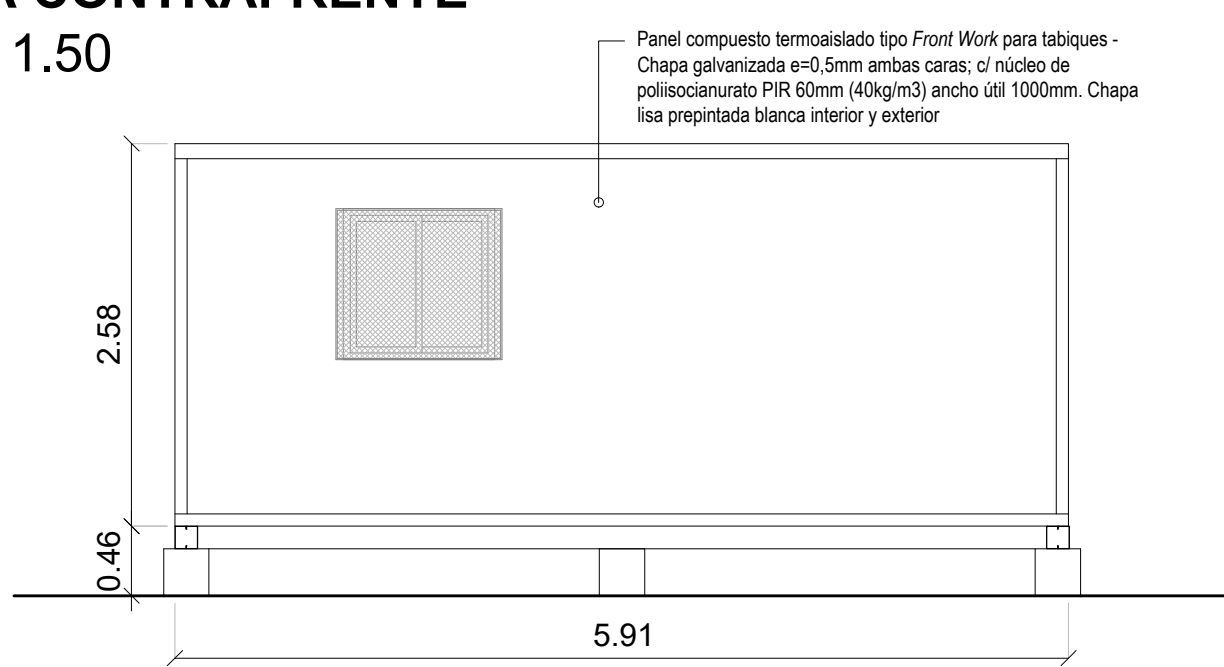


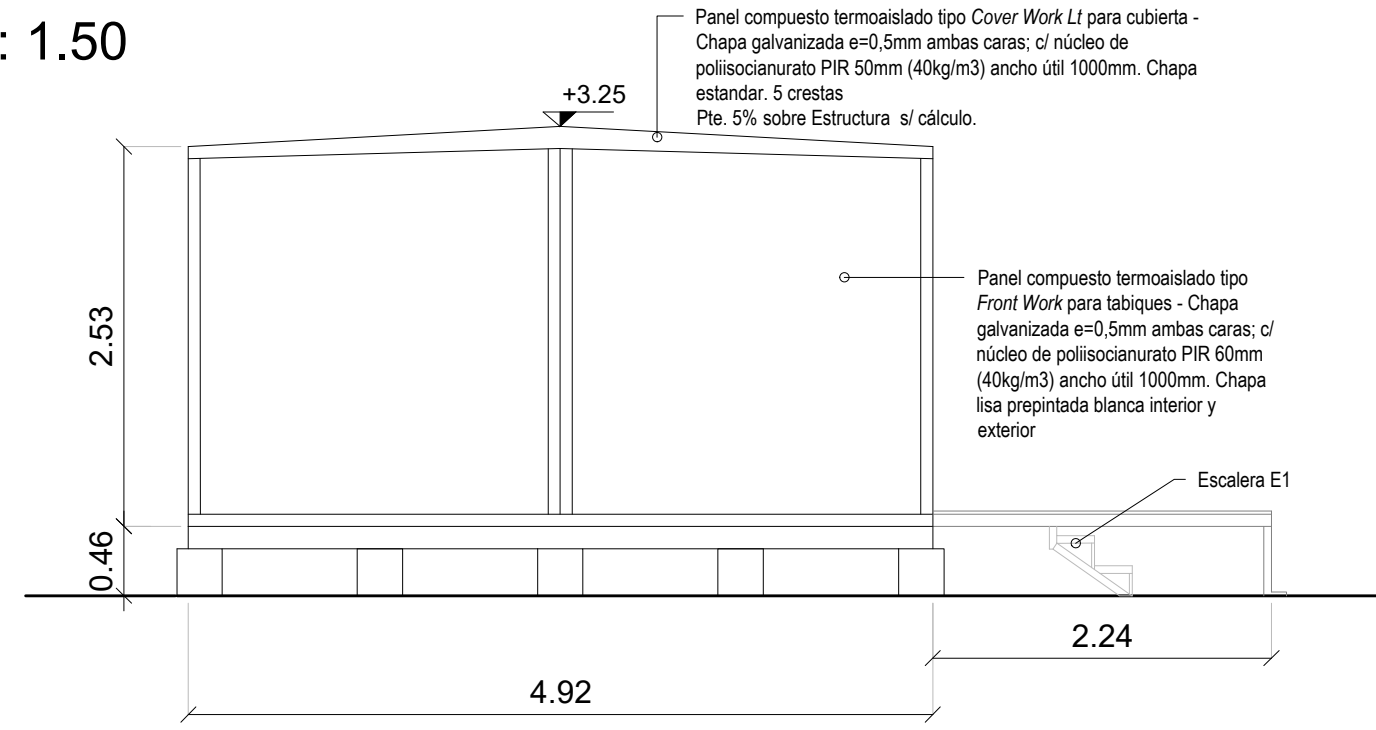
VISTA FRENTE
ESC.: 1.50



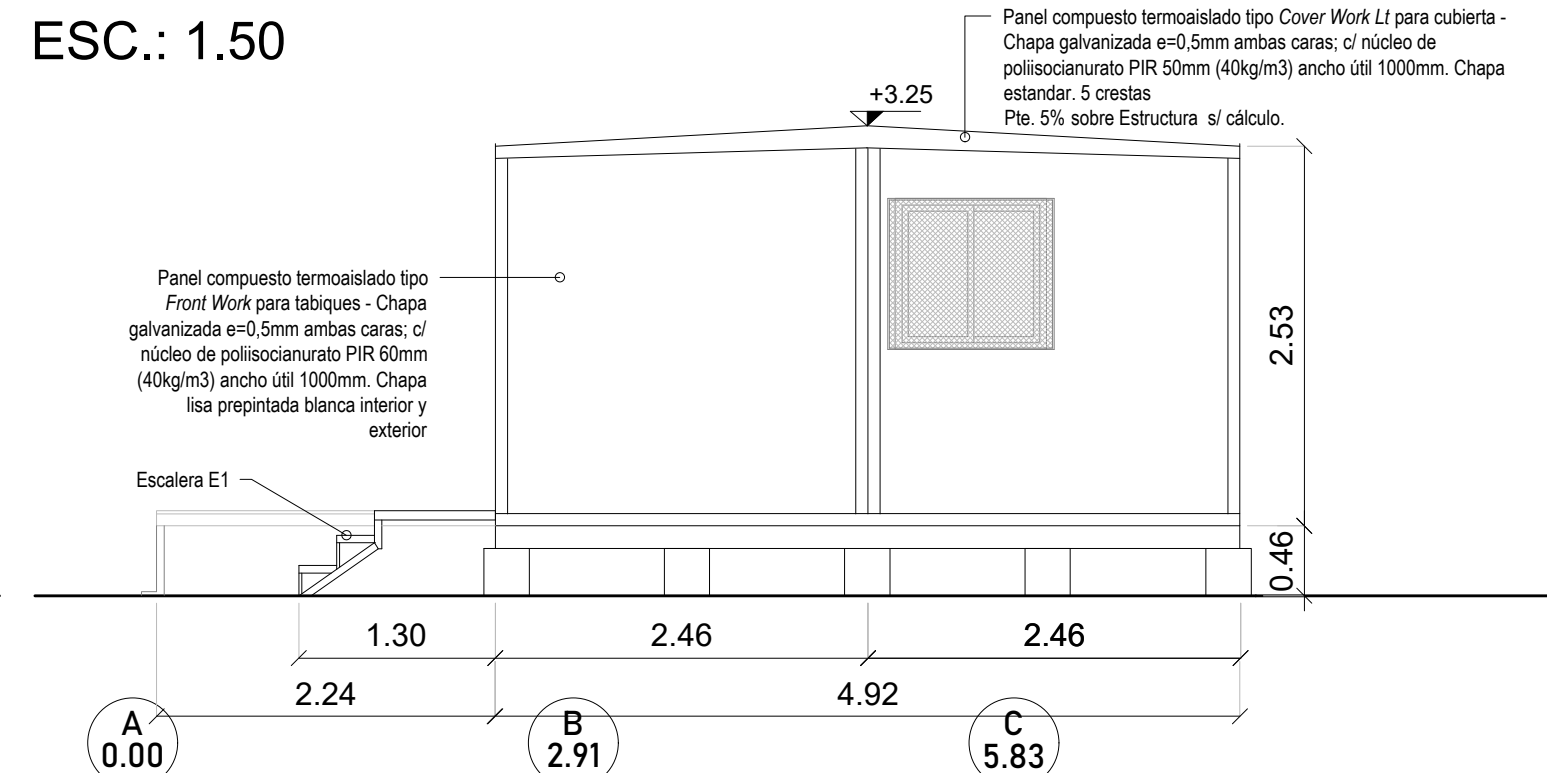
VISTA CONTRAFRENTE
ESC.: 1.50



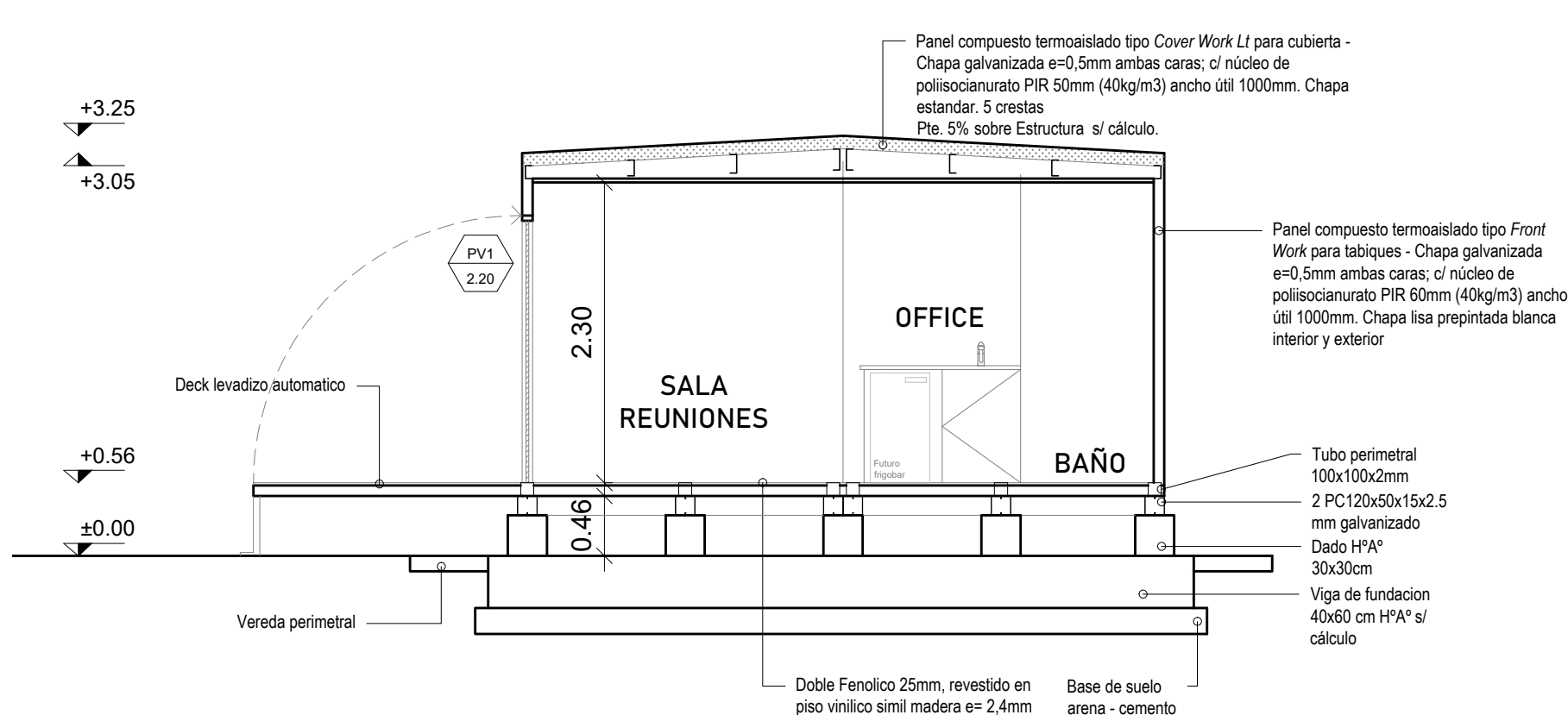
VISTA LATERAL IZQ.
ESC.: 1.50



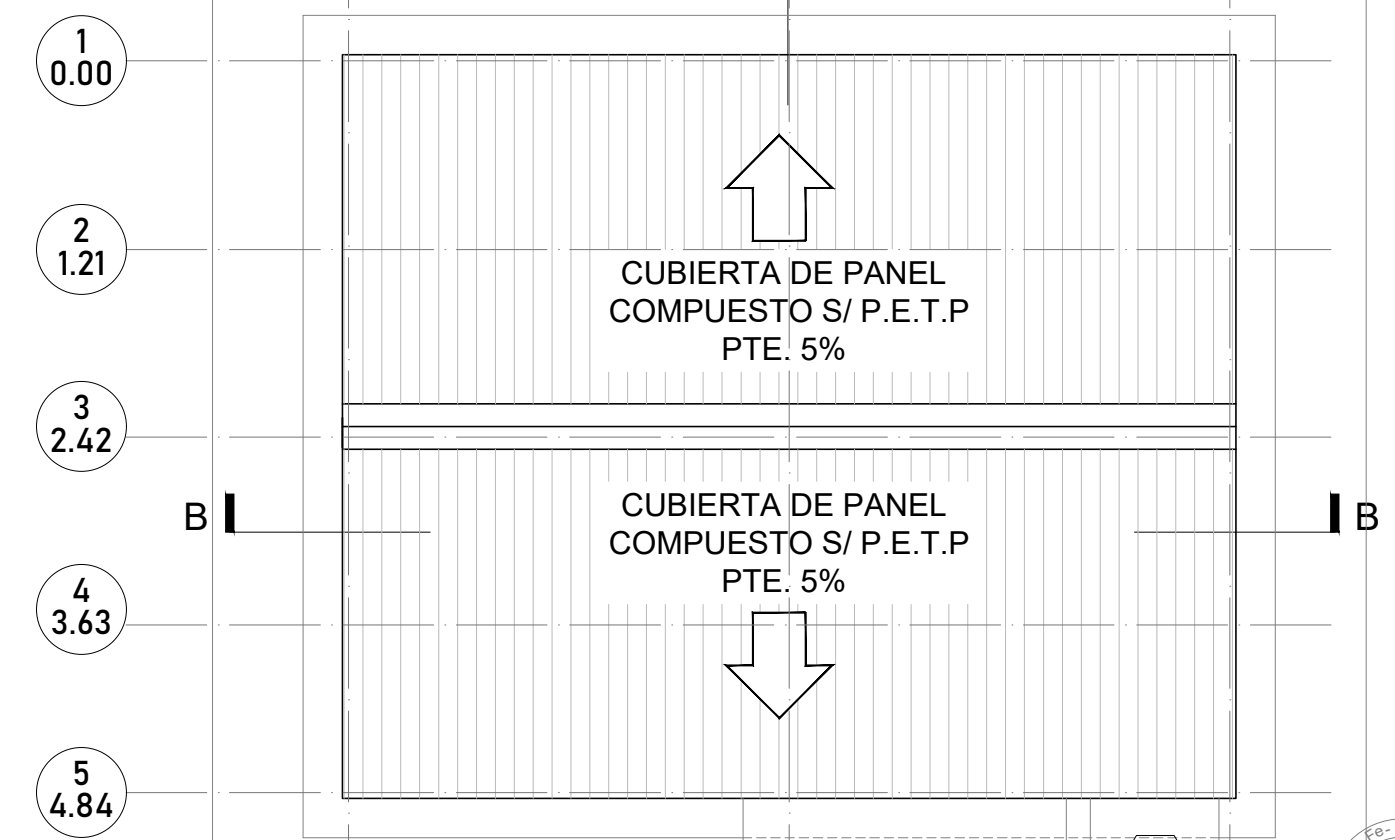
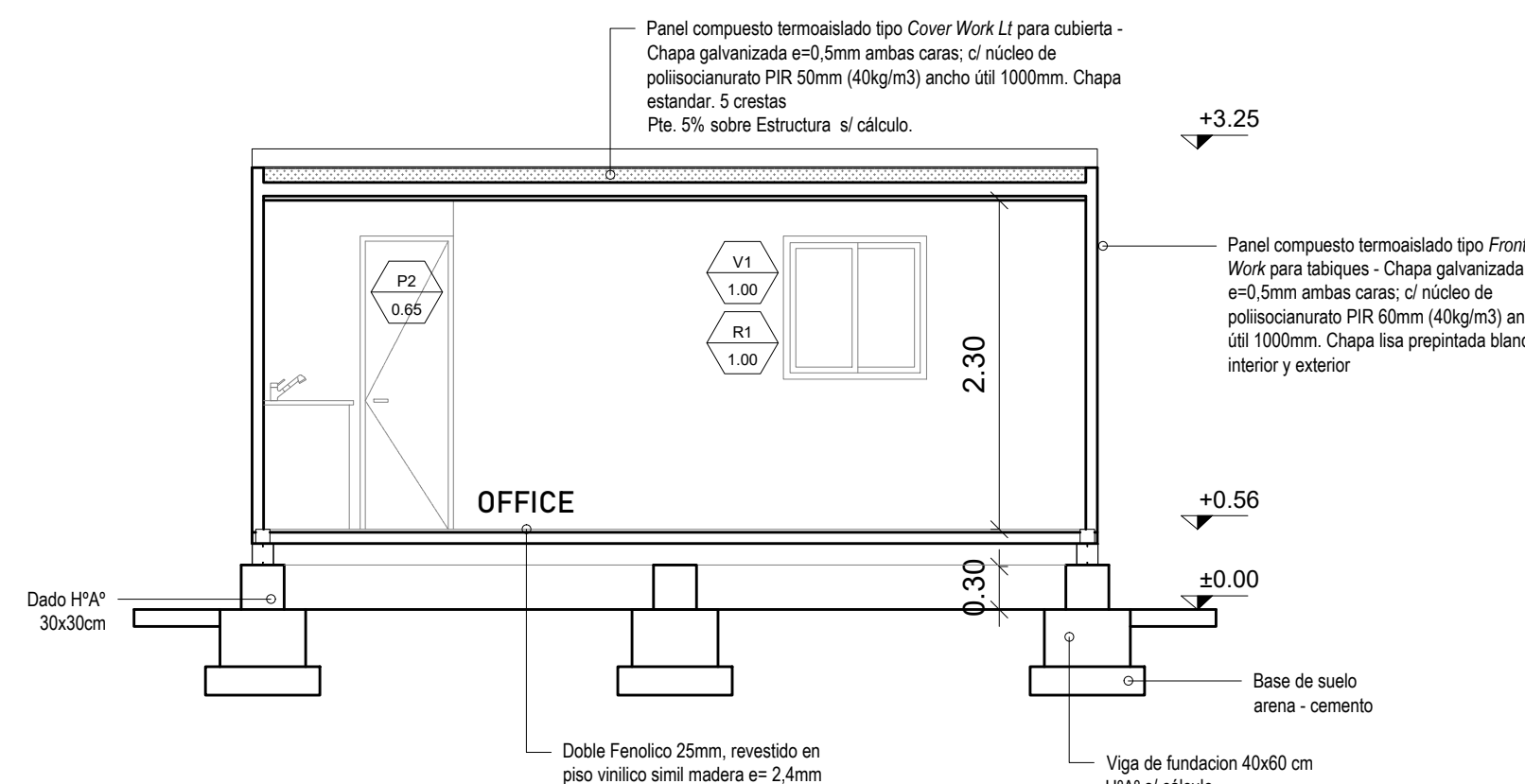
VISTA LATERAL DERECHA
ESC.: 1.50



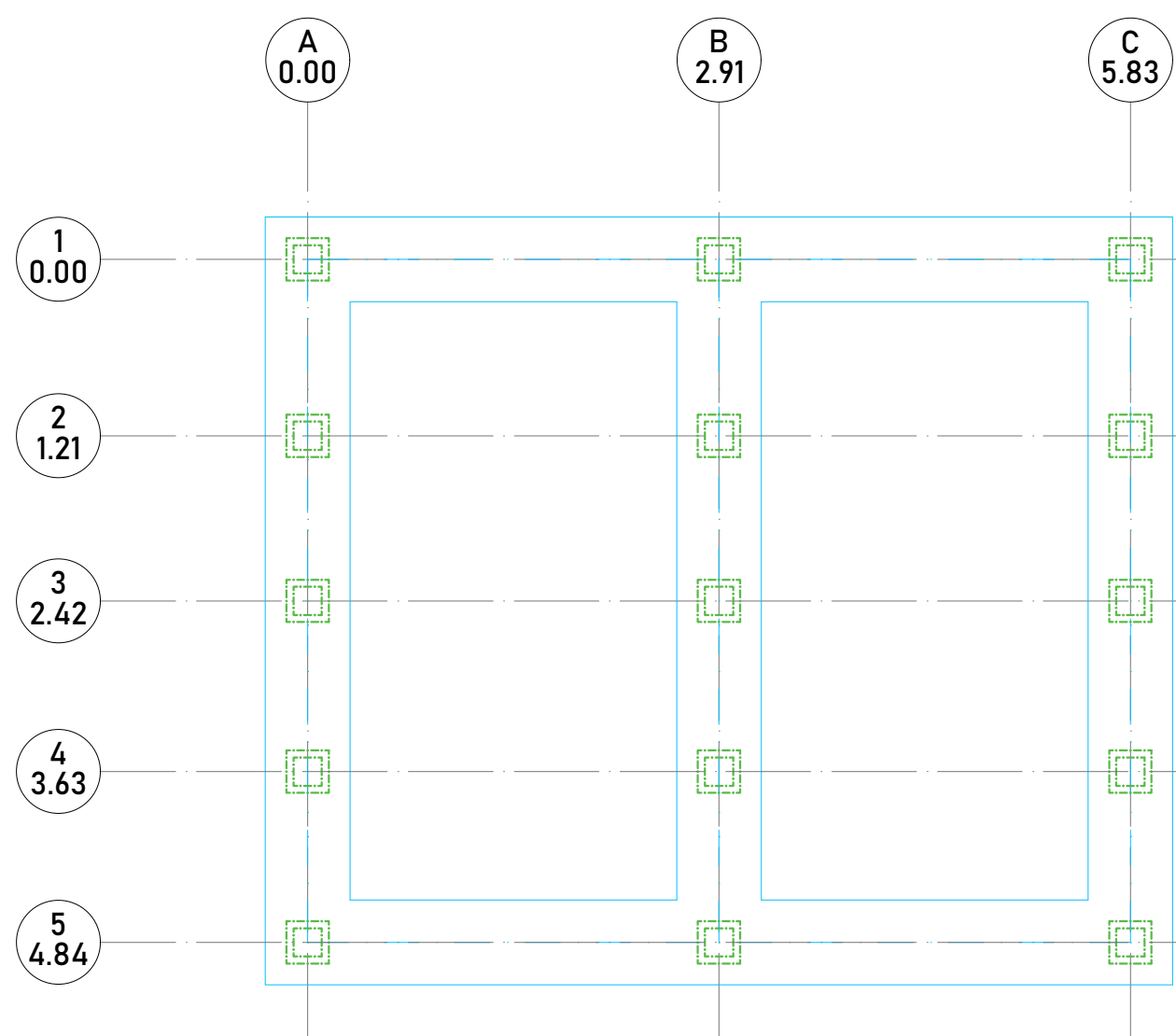
CORTE A-A
ESC.: 1.50



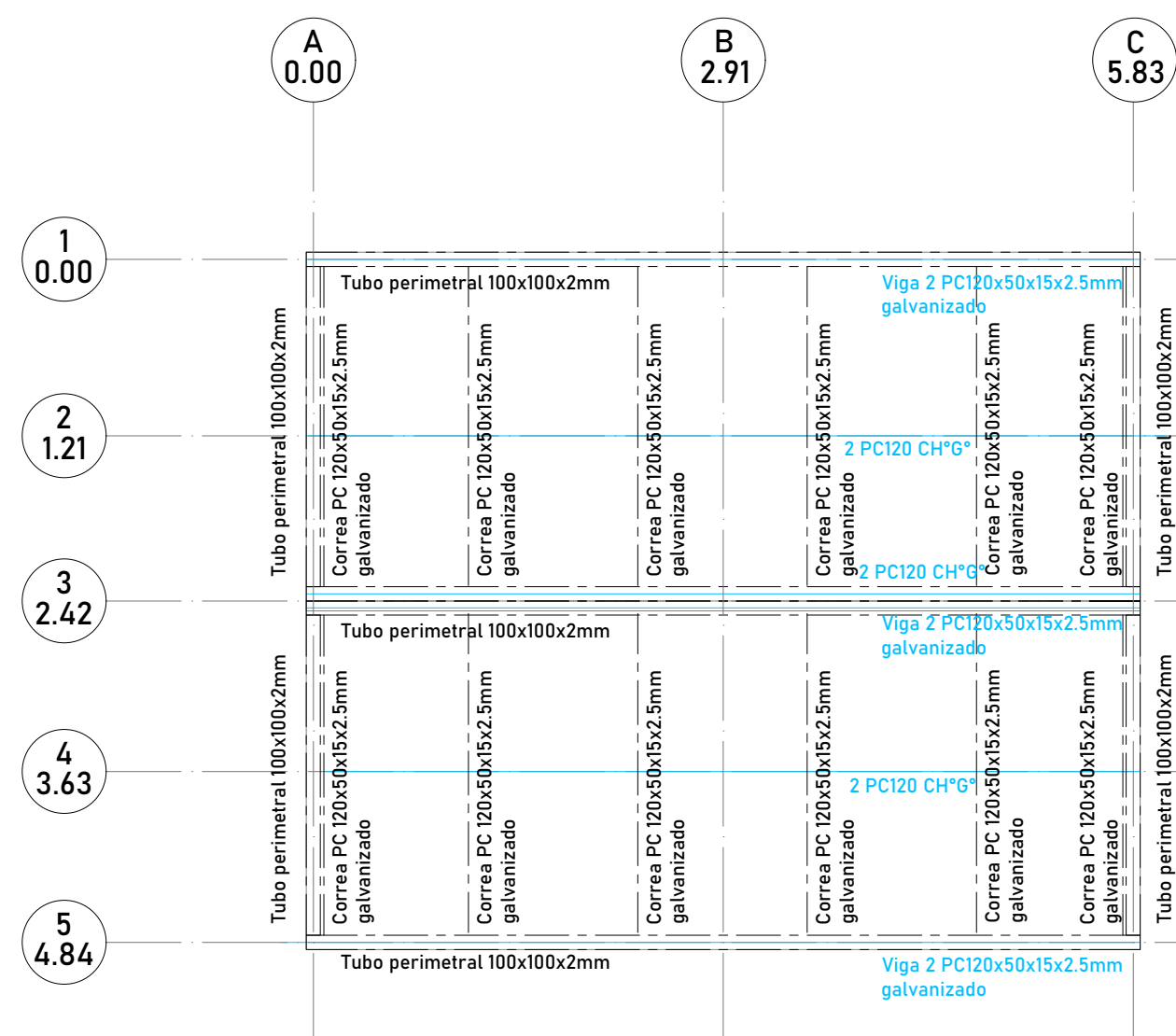
CORTE B-B
ESC.: 1.50



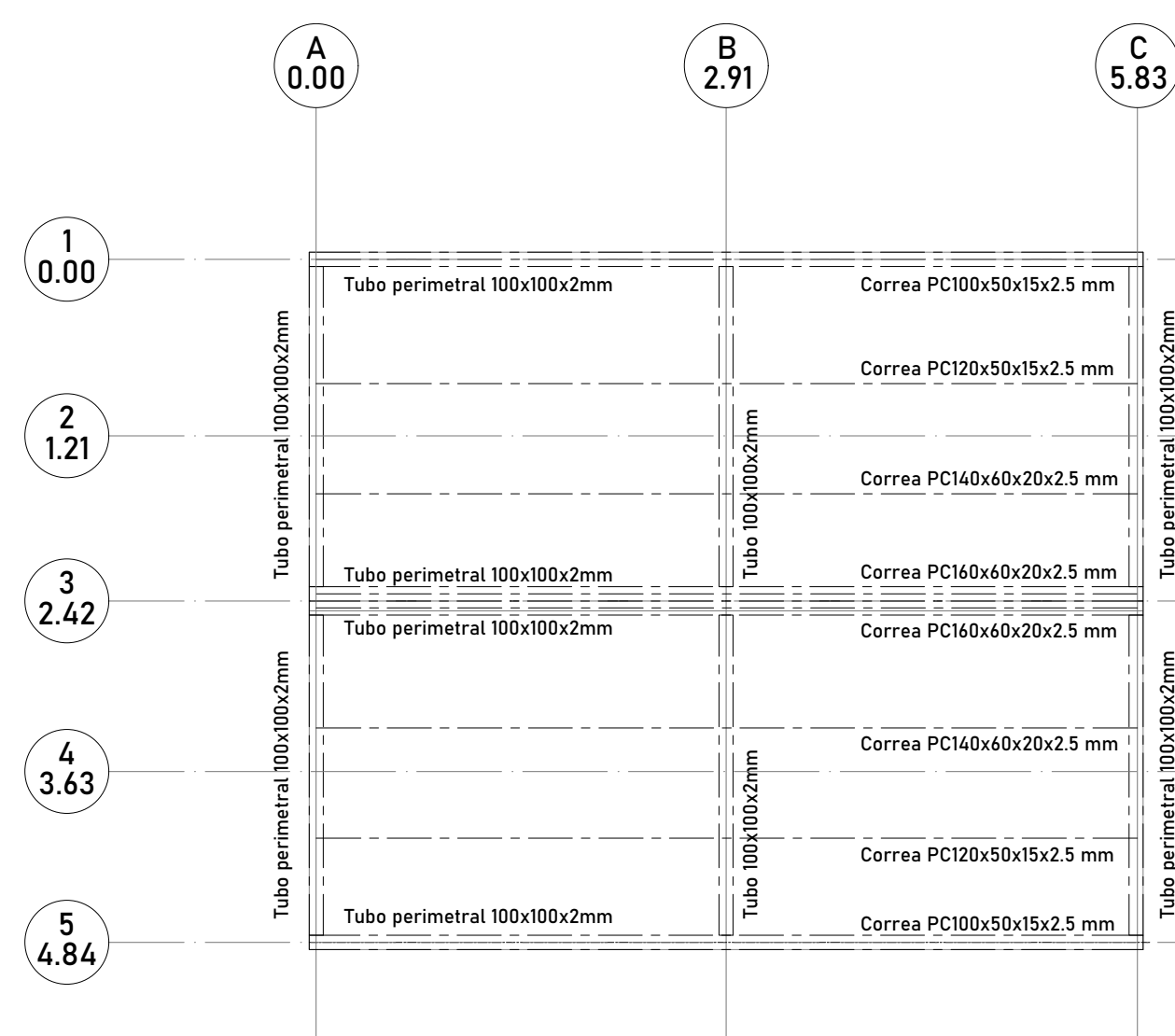
ESTRUCTURA FUNDACIONES
ESC.: 1.50



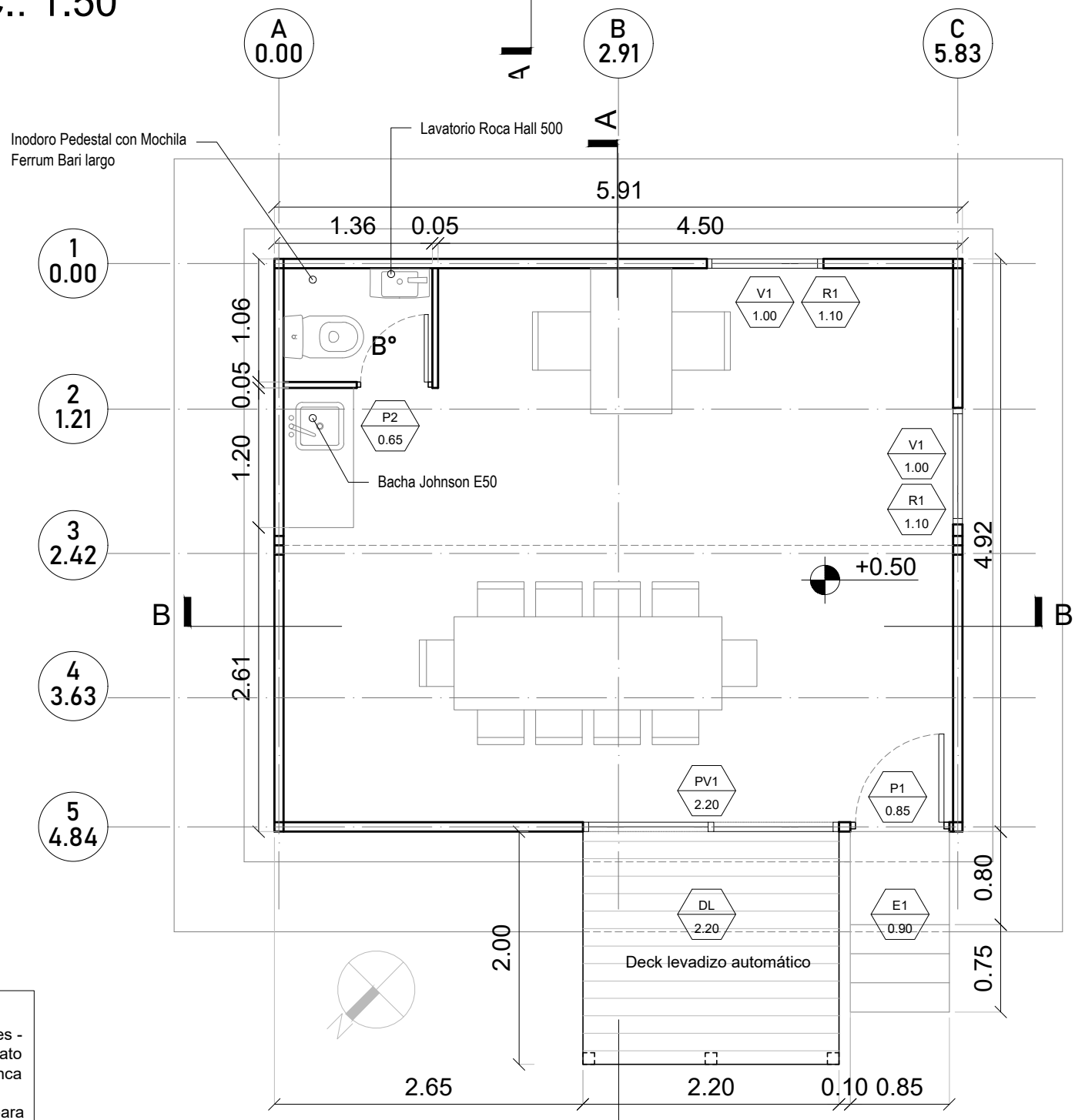
PLANTA ESTRUCTURA DE PISO
ESC.: 1.50



PLANTA ESTRUCTURA DE TECHOS
ESC.: 1.50



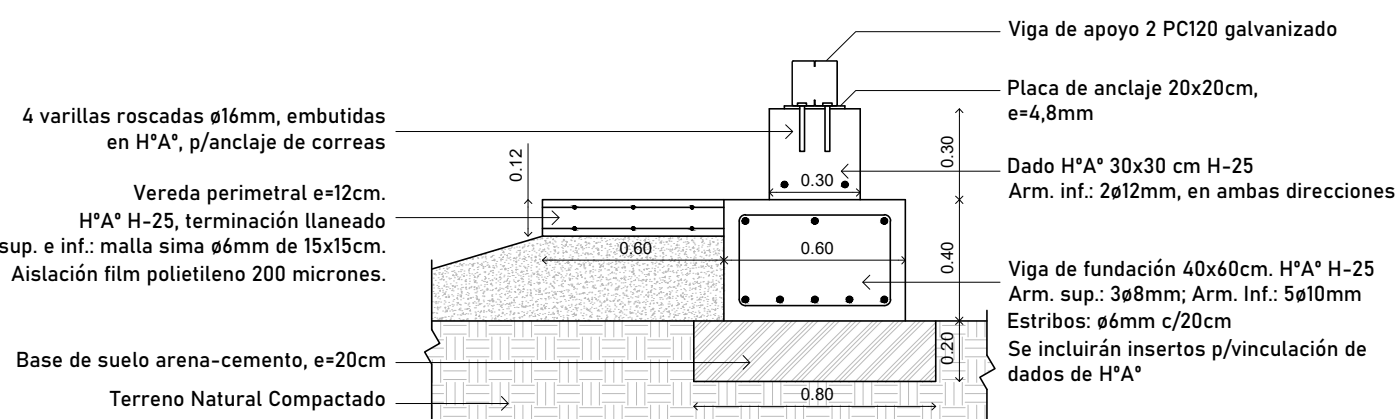
PLANTA DE TECHOS
ESC.: 1.50



PLANTA BAJA
ESC.: 1.50

REFERENCIAS:
Viga Fundación 60x40
Dados de H²A² 30x30x30
Placa de anclaje vigas metálicas 20x20

DETALLE FUNDACIÓN
ESC.: 1.25



TERMINACIONES:
MUROS: Panel compuesto termoaislado tipo Front Work para tabiques - Chapa galvanizada e=0.5mm ambas caras; c/ núcleo de polioisocianurato PIR 60mm (40kg/m3) ancho útil 1000mm. Chapa lisa pre pintada blanca interior y exterior
CUBIERTA: Panel compuesto termoaislado tipo Cover Work LI para cubierta - Chapa galvanizada e=0.5mm ambas caras; c/ núcleo de polioisocianurato PIR 50mm (40kg/m3) ancho útil 1000mm. Chapa estándar. 5 crestas
PISO: Doble placa fenólica impregnada de 25mm, revestido con piso vinílico simil madera de alto tránsito (e= 2.4mm)

Santa Fe
PROVINCIA
MINISTERIO DE OBRAS PÚBLICAS Y HABITAT

SECRETARÍA DE OBRAS PÚBLICAS Y HABITAT
Arq. Marcelo Pascualón

SUBSECRETARÍA DE ARQUITECTURA Y OBRAS PÚBLICAS
Arq. Lucas Condal

DIRECTOR PROVINCIAL DIPAI
Arq. Andrés Francesconi

SUBDIRECTOR PROVINCIAL DIPAI
Arq. Gustavo Levirino

SUBDIRECTOR DE PROYECTOS
Mg. Arq. Ma. Verónica Lanzaro

PROYECTISTA
Di.P.A.I.

OBRA
"TERMINACIÓN PARQUE BALNEARIO MUNICIPAL MANUEL BELGRANO"

VENADO TUERTO - OPTO. GENERAL LOPEZ

UBICACIÓN

ARCHIVO
PVT_AR16-17_OF.CONTROL DE TORNEOS.dwg

ESPECIALIDAD
ARQUITECTURA

PLANO
OF. CONTROL DE TORNEOS - PLANTAS - VISTAS - CORTES- ESTRUCTURA

AUTOR
LANZARO/GUSTAVO/CONDAL/LEVIRINO

FECHA
19/03/2024

ESCALA
1:50/1:25

REVISIÓN
01

DENOMINACIÓN
AR-16

Todos los materiales se verificarán en obra